

# スマイル

Vol.118

ヤマシナニュースレター

## 山積みごちゃごちゃ部屋から卒業!

## 物置部屋を収納部屋にリフォーム!

お子様の独立などで空いた部屋を物置にしているお宅も多いのではないのでしょうか。一旦置いた物が溜まりごちゃごちゃした部屋を見るたびに気が重くなったりしていませんか? 物置状態になっている部屋を整理・収納すると、スッキリするだけではなくスペースもできたりします。年末の大掃除に向け、より使いやすく便利になる収納部屋リフォームのご提案です。

### 1. まずは断捨離

「今後使うかもしれない」「勿体無いから取っておく」という考えをなくし本当に必要なものを見極め処分していきましょう。  
※処分もヤマシナにご依頼ください。



### 2. 断捨離の流れ

〈出す〉物置部屋の中にある荷物をすべて出します。量が多い場合はいくつかのエリアに区切り、そのエリアごとに着手していくとスムーズに進みます。



〈分ける〉今使っている物・しばらく使っていない物・その季節しか使わない物など明確な基準を作り、それに沿って全ての荷物を分けていきます。

〈捨てる〉しばらく使っていない物の中から「今まで使わなくてもなんとかなったのだから必要ない」と考えられる物は勇気を出して処分しましょう。

〈しまう〉最後に断捨離で分別したものをしまっていきます。その際、収納スペースを見直して何をどこにしまうか考えます。

### 3. 収納スペースを作る

**既製品** (ヴィータスパネルなど) を設置する場合

棚板やパイプ、フックなどを自由に組み合わせ、片付けが楽で出し入れしやすい機能的な収納に。

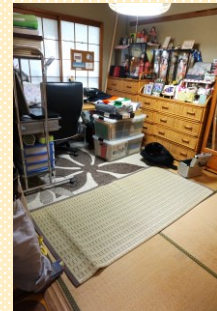


収納する物を効率的にしまえてうれしい♪



**造作** (棚やBOXなどを造る) する場合 希望するサイズ棚の位置など使い勝手のいい収納を大工にオーダー。置き家具をゼロにできます。

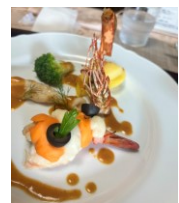
使う人に合わせ変えられるヴィータスパネル



物置部屋になった部屋は放置してしまいがちですが、思い切って片付け始めると想像以上にスッキリ快適になるはず! なにから手をつけていいかわからない時は、まずはヤマシナにご相談ください。

### 宮崎邸

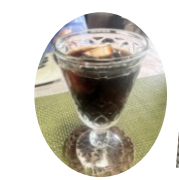
印西にある、築250年になる農家造りの古民家を再生したレストランです。大きな日本家屋に広々としたお庭、芝生のグリーンと真っ青な空が美しく、到着するなり心地よい気分になりました。ランチは2種のコース料理(2500円)のみ。メインだけを変えており、この日のメインは「海老のムースのせ」と「グリーンカレー」でした。コースは一見ボリュームに思いましたが、野菜中心に薄味であっさりしているので罪悪感なく完食!(お腹いっぱい食べたい方や男性には少し物足りないかも?) 美しい庭園を眺めながら、古き良きこの素敵な空間で料理を堪能することがなによりも得難い体験でした。庭園ではコンサートなども開催されるんですって♪この立地でこの広さで満席になるほどお客様が来るということは、やはり人気があるんですね。事前に予約した方が安心ですよ。たまにはちょっと足を伸ばして訪ねてみてはいかがでしょうか。真冬と真夏は室温管理が難しいため休業するそうなので、秋のうちにいけるといいですね! よしだ



Aランチ ジャンボ海老のムースのせ



Bランチ 野菜たっぷりグリーンカレー



A・B共通 メイン+オードブル(鶏のささ身と野菜のテリーヌ)、スープ(野菜と豆が具沢山)、ドリンク(珈琲・紅茶)

### おすすめの店



印西市 船尾 483  
Tel: 0476-45-0808  
営業/木曜日・金曜日・土曜日11:00~16:00まで(時間変動あり)

## 給湯器リモコンの888・88エラーコードについて

「888」または「88」表示は、異常や故障を知らせるものではなく、給湯器の使用開始から10年が過ぎた(または相当する使用回数を超えた)ため点検時期をお知らせするサインです。

※リンナイ、ノーリツ、パーパス、パロマ各給湯器メーカーとも内容は同じ

### 対応方法

- ①給湯器を新しいものと交換する
- ②メーカーのあんしん点検(有償)を受ける

※当社では給湯器のあんしん点検は行っていません。お使いの給湯器の製造メーカーへお問い合わせください。



製品によって表示方法やタイミングは異なりまた当機能が搭載されていない製品もあります

エラーコード888・88が表示されても、給湯器を使用し続けることはできます。しかし使用から10年経過した給湯器は、火災や事故のリスクが高くなりますし、実際に発生すれば、点検の費用以上の痛手もしくは命に関わることもあります。また、エラーコードを無視して給湯器を使い続けた結果、ある日突然お湯が使えなくなる可能性もあります。給湯器を安心して使用するためにも、888・88が表示されたら点検または交換されることをお勧めいたします。

## もりためブログ

守屋工事長のためにブログ

ヤマシナHPは役立つ情報がいっぱい!



### 《蛍光灯の製造・輸出入は2027年までに廃止されます》

2027年に蛍光灯の生産・輸出入が禁止になるのをご存じでしょうか。(既に使用している製品の継続使用、廃止日までに製造された製品(在庫)の売り買い及びその使用が禁止されるものではありません)

蛍光灯には微量の水銀が含まれており、健康被害や環境汚染を防ぐため、水銀の使用や排出を国際的に規制する「水銀に関する水俣条約」が2023年11月に締結されたからです。

このことから蛍光灯の値上げ、品不足、LED照明の値上げなどが予想されます。なお、蛍光灯の種類ごとに生産・輸出入禁止となる時期が異なりますのでご注意ください。

現在、蛍光灯を生産している主要メーカーは3社のみ。3社とも、原材料の価格上昇、物流費用、電気・ガス等費用の増加などを理由に値上げを繰り返しています。既存の照明器具にLEDを付けることができますが、LED照明の値上げ・商品不足も懸念されますので、早めの交換をお勧めいたします。



### 三つ編みバラチャーシュー Vol.17

わたしのお気に入り

美味しいもの大好きな私が話題の食品やお取り寄せサイトなどを紹介します♡



川瀬



1本390g 1,590円前後

TVで紹介され話題になった「三つ編みバラチャーシュー」をご存知でしょうか? 宇都宮市「とちぎ和牛グルメショップ渡清」の商品で、創業1934年、モンドセレクションなどを何度も受賞し国際的にも評価が高い老舗肉専門店です。その中でもこのチャーシューはTVで紹介されたことをきっかけに人気となり、ネット通販でも高い口コミを集めています。軽く温めて食べると柔らかく、肉の甘みをしっかりと感じるすることができます。この美味しさの秘密は、赤身と脂身のバランスのよい豚バラ肉を三つ編みにすることでタレが肉に絡み、濃縮された旨味を閉じ込めているから! 創業より継ぎ足しているこの秘伝のタレにじっくりローストしながら漬け込んでいくことで、余分な脂を落とし肉のコクを引き出しています。フライパンやレンジで軽く温めネギをちらし、おつまみやチャーシュー丼などでその味を楽しんでください。私は蓮田SAで購入しましたが、オンラインショップでも購入できますよ。

## お友達をご紹介ください

ヤマシナはチラシなどの広告をしていません。宣伝にかかる費用をさまざまなカタチでお客様に還元できるような、企業努力をしております。

年間工事件数の約85%以上は会員様ご紹介による工事となっております。私たちに『すてきなご縁』をつないでいただけたら幸いです。

☆ご紹介くださった会員様にはご紹介特典がございます。



## がんばれ!サンピン君



# 10月

日	月	火	水	木	金	土
9/29	30	1 赤口	2 先勝	3 先負	4 仏滅	5 大安
6 赤口	7 先勝	8 友引	9 先負	10 仏滅	11 大安	12 赤口
13 先勝	14 友引 スポーツの日	15 先負	16 仏滅	17 大安	18 赤口	19 先勝
20 友引	21 先負	22 仏滅	23 大安	24 赤口	25 先勝	26 友引
27 先負	28 仏滅	29 大安	30 赤口	31 先勝	11/1	2

# 12月

日	月	火	水	木	金	土
1 大安	2 赤口	3 先勝	4 友引	5 先負	6 仏滅	7 大安
8 赤口	9 先勝	10 友引	11 先負	12 仏滅	13 大安	14 赤口
15 先勝	16 友引	17 先負	18 仏滅	19 大安	20 赤口	21 先勝
22 友引	23 先負	24 仏滅	25 大安	26 赤口	27 先勝	28 友引
29 先負	30 仏滅	31 赤口	1/1	2	3	4

ヤマシナ冬季休暇  
(1/5まで) →

※スマイル次号は2025年1月にお届けします。

# 11月

日	月	火	水	木	金	土
10/27	28	29	30	31	1 仏滅	2 大安
3 赤口 文化の日	4 先勝 振替休日	5 友引	6 先負	7 仏滅	8 大安	9 赤口 やましな祭
10 先勝	11 友引	12 先負	13 仏滅	14 大安	15 赤口	16 先勝
17 友引	18 先負	19 仏滅	20 大安	21 赤口	22 先勝	23 友引 勤労感謝の日
24 先負	25 仏滅	26 大安	27 赤口	28 先勝	29 友引	30 先負

## 1月

日	月	火	水	木	金	土
			1	2	3	4
5	6	7	8	9	10	11
12	13	14	15	16	17	18
19	20	21	22	23	24	25
26	27	28	29	30	31	

## 2月

日	月	火	水	木	金	土
						1
2	3	4	5	6	7	8
9	10	11	12	13	14	15
16	17	18	19	20	21	22
23	24	25	26	27	28	

MEMO 

- 営業時間 9:00~17:00
- 休業日 土・日・祝日

〈リフォーム相談ご予約〉0120-427-137  
※HPお問合せフォームからも受付いたします。

LINEだと写真送信やご相談・お見積り  
依頼がカンタンです。  
まずは友だち登録をして、トークメッ  
セージからご連絡ください！



**Yamashina**  
(株)ヤマシナ商事

ヤマシナHP <http://yamashina-shoji.com/>  
リフォーム <http://www.yamashina-reform.com>  
〒273-0123 千葉県鎌ヶ谷市南初富6-5-65

ヤマシナフェイスブック

ヤマシナのリフォーム

